



KÖSTER

KÖSTER

Zalety kremu iniekcyjnego KÖSTER:

- Patent na technologię
- Łatwe stosowanie
- Aplikacja możliwa przy użyciu wyciskarki do silikonów i ręcznych pistoletów
- Bezpieczny w stosowaniu
- Skuteczny do zawilgocenia 95 % +/- 5 %
- Testowany wg wytycznych WTA
- Do wszystkich materiałów z aktywnymi kapilarami
- Skuteczny przy wysokim zasoleniu
- Wysoka zawartość aktywnej substancji
- Duża wydajność
- Wysoka zdolność penetracji
- Nie tworzy szkodliwych soli
- Działa hydrofobizująco i blokuje podciąganie kapilarne
- Nie zawiera rozpuszczalników
- Wysoka stabilność



Nasze przedstawicielstwa i partnerzy handlowi



DEUTSCHE BAUCHEMIE



// Dane kontaktowe

KOESTER POLSKA Sp. z o.o.
31-670 Kraków, ul. Powstańców 127/14
Tel.: 12 411 49 94
E-Mail: info@koester.pl
www.koester.pl

Znajdziesz nas w internecie:



KÖSTER Crisin Creme

Krem iniekcyjny do odtwarzania izolacji poziomej w ścianach

Stan: 10/2021



Stopień zawilgocenia do 95%

Nie zawiera rozpuszczalników

Skuteczny przy wysokim zasoleniu

KÖSTER Crisin Creme na bazie żywic i silanów chroni ściany budynków przed wilgocią podciąganą kapilarnie. Stanowi część systemu osuszania ścian i należy go stosować razem z następującymi produktami KÖSTER:

Produkty uzupełniające:

KÖSTER KB-Fix 5

KÖSTER Sperrmörtel WU

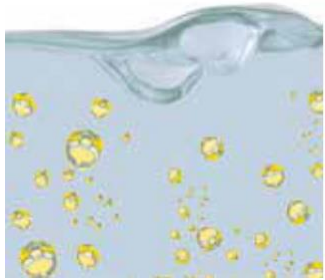
KÖSTER Polysil TG 500

KÖSTER NB 1

KÖSTER Sanierputz

KÖSTER Feinputz

// KÖSTER Crisin Creme w porównaniu z innymi kremami



Standardowy krem:
Emulsja oleju w wodzie



KÖSTER Crisin Creme:
Emulsja wody w oleju

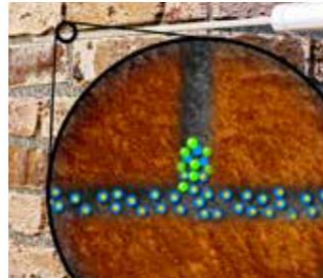
Cechą szczególną produktu KÖSTER Crisin Creme jest to, że jest on emulsją wody w oleju, to znaczy że najdrobniejsze kropelki wody są otoczone przez ciecz olejową. Dzięki temu woda może zostać wyparta z powierzchni materiału budowlanego, a dodatkowo zdolność penetracji kremu jest znacznie większa niż kremów na bazie wodnej.



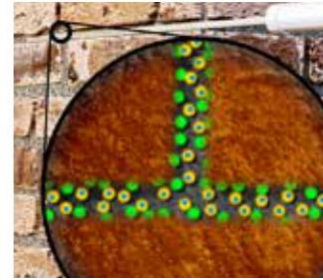
Standardowy krem:
Substancja aktywna miesza się z wodą zawartą w porach zawilgoconej ściany. Substancja aktywna ulega rozcieńczeniu i dochodzi do niekontrolowanego rozłożenia aktywnej substancji w materiale ściany



KÖSTER Crisin Creme:
Materiał jest emulsją wody w oleju dlatego substancja aktywna nie miesza się z wodą. Woda jest stopniowo wypierana z kapilarów.



Standardowy krem:
Przy wysokim zasoleniu tworzą się grudki substancji aktywnej



KÖSTER Crisin Creme: nie tworzą się grudki substancji aktywnej nawet przy wysokim zasoleniu

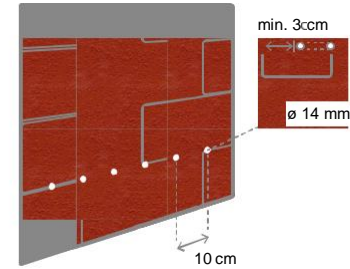
Kolejną zaletą naszego produktu jest to, że sole zawarte w materiale ściennym nie rozpuszczają się w oleistym środowisku. Dlatego Crisin Creme jest bardzo stabilny przy oddziaływaniu soli. Zupełnie inaczej zachowują się emulsje wody w oleju, które zwykle przy obecności soli tworzą grudki.



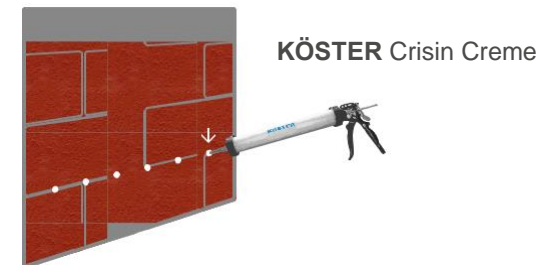
KÖSTER Crisin Creme ma stabilną konsystencję. Dlatego nawet jeżeli do otworu podana zostanie zbyt duża ilość materiału krem iniekcyjny nie spływa po ścianie i nie powstają ciemniejsze ślady zacieków na tynku. Nadmiar materiału należy usunąć szpachelką a otwór bez zwłoki zamknąć zaprawą KB FIX 5.



// Zastosowanie



- 1 Otwory mają średnicę 14 mm, należy je wykonać w poziomie, w najniższej spoinie. Należy zostawić ok. 3 cm nie przewierconej ściany. Otwór oczyścić powietrzem np. przy użyciu pompki.



- 2 Następnie otwory należy wypełnić kremem iniekcyjnym przy użyciu wyciskarki ręcznej z dodatkową rurką na końcówce.



- 3 O raz po aplikacji kremu iniekcyjnego otwory należy zaśpachlować szczególnie zaprawą szybkowiążącą KÖSTER KB-Fix 5.